

# YSGOL BRO TEIFI

## PECYN GWYBODAETH



## ATHRO CEMEG

**LLAWN AMSER NEU RHAN AMSER - PARHAOL**

**CYFLOG – PRIF RADDFA CYFLOG + CAD 3E (£3,538) AM 2 FLYNEDD**



# HYSBYSEB SWYDD

Annwyl ddarpar ymgeisydd,

Diolch am fynegi diddordeb mewn gweithio yn ein hysgol. Rydym yn awyddus i benodi addysgwr blaengar a chydwybodol i ymuno a'n cyfadrn Wyddoniaeth lwyddiannus fel **Athro Cemeg** ar gytundeb parhaol. Croesewir ceisiadau wrth unigolion sy'n dymuno gweithio yn rhan amser neu yn llawn amser. Rydym yn awyddus iawn i glywed wrth athrawon profiadol neu newydd gymhwyso i ymuno gyda'n tîm ymroddgar o athrawon.

**Ar gyfer yr ymgeisydd llwyddiannus, telir lwfans CAD3e am gyfnod penodedig o ddwy flynedd i gefnogi datblygiad y cwrs Gwyddoniaeth Dwbl TGAU newydd yn yr ysgol. Bydd hyn yn cynnwys gweithredu'r fanyleb Gwyddoniaeth Dwbl, safoni a datblygu asesu mewnol, cefnogi addysgu a dysgu staff, a chefnogi agweddau ymarferol y pwnc. Mae'r lwfans yn gysylltiedig â'r prosiect penodedig hwn yn unig.**

Bydd yr ymgeisydd llwyddiannus yn:

- Addysgu gwersi Cemeg ar draws yr ystod oed gan gynnwys y Chweched.
- Angerddol dros eu pwnc ac at ddysgu
- Yn barod i wneud yn siŵr fod disgyblion yn derbyn profiadau dysgu cyffrous, hwylus a gwerthfawr er mwyn cyflawni 4 diben y cwricwlwm.
- Addysgwr rhagorol
- Ymroddedig i sicrhau fod pob disgybl yn cyrraedd eu potensial.
- Awyddus i ddatblygu fel arweinydd

O weithio yn ein hysgol, cewch fynediad at yr adnoddau dysgu modern, diweddaraf wedi eu darparu mewn ystafelloedd dysgu pwrpasol. I gefnogi lles ein staff, mae'r ysgol hefyd yn darparu mynediad rhad ac am ddim i ystafell ffitrwydd yr ysgol o 7.30 y bore hyd at 21.00 yr hwyr i aelodau staff.

Os hoffech wybodaeth pellach am y swydd neu os hoffech drefnu ymweliad i'r safle, mae yna groeso i chi gysylltu gyda mi am sgwrs ar unrhyw adeg drwy ffonio'r ysgol ar 01559 362503 neu drwy e-bostio [EvansG304@broteifi.ceredigion.sch.uk](mailto:EvansG304@broteifi.ceredigion.sch.uk).

Diolch o galon ac edrychaf ymlaen i glywed wrthoch yn fuan,

*G Evans*

**Gareth Evans,**  
Pennaeth Ysgol Bro Teifi

# YSGOL BRO TEIFI

Mae Ysgol Bro Teifi yn ysgol gydol oed naturiol Gymreig ar gyfer disgyblion 3–19 oed, sydd wedi'i lleoli ychydig y tu allan i dref Llandysul yn ne-ddwyrain Ceredigion.

Rydym yn gwasanaethu ardal wledig hardd a chymunedol, tua 45 munud o ddiwedd yr M4, tua 30 munud o Gaerfyrddin a thua 50 munud o Aberystwyth.



Mae'r Gymraeg yn greiddiol i'n hunaniaeth gyda bron i 64% o'n dysgwyr yn defnyddio'r iaith yn y cartref ac rydym yn falch iawn o rôl allweddol yr ysgol wrth gynnal a datblygu'r iaith yn ein cymuned.



Agorwyd ein hysgol ym Medi 2016 yn dilyn buddsoddiad o tua £30 miliwn gan Gyngor Sir Ceredigion a Llywodraeth Cymru. Fel yr ysgol pob-oed cyfrwng Cymraeg bwrpasol gyntaf yng Nghymru, rydym yn cynnig continwwm addysgol di-dor sy'n galluogi ein disgyblion i ddatblygu'n hyderus o'r blynyddoedd cynnar hyd at y chweched dosbarth. Yn ôl gwerthusiadau diweddar gan Estyn, rydym wedi llwyddo i greu cymuned ddysgu gefnogol sy'n rhoi pwyslais cryf ar les, cynnydd a datblygiad pob unigolyn.

Rydym yn ffodus o feddu ar gyfleusterau modern o'r radd flaenaf sy'n cefnogi addysgu ac arloesi ar draws pob cyfnod allweddol. Ers agor, mae ein hysgol wedi tyfu'n gyson, ac ar hyn o bryd mae tua 850 o ddisgyblion ar y gofrestr, gan gynnwys tua 85 yn y chweched dosbarth. Mae'r berthynas agos rhwng staff, disgyblion a'r gymuned yn sail i'n llwyddiant, gan greu awyrgylch cynnes, cynhwysol a chefnogol i bawb.

I'r rhai sy'n ystyried ymuno â ni fel aelod o staff, rydym yn cynnig cyfle unigryw i weithio mewn ysgol flaengar lle mae'r Gymraeg a diwylliant Cymru wrth wraidd pob agwedd o fywyd yr ysgol. Rydym yn ymfalchïo yn ein diwylliant cydweithredol ac yn ymrwymedig i gefnogi datblygiad proffesiynol ein staff, gan sicrhau bod pawb yn cael y cyfle i ffynnu a gwneud gwahaniaeth gwirioneddol i fywydau ein disgyblion a'n cymuned.

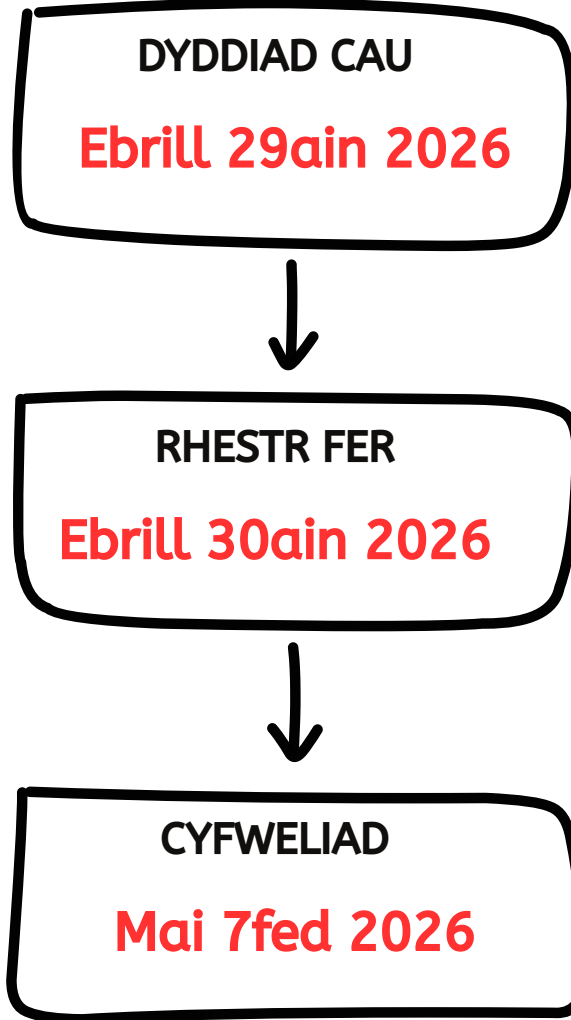
Dysgwch mwy am ein ysgol drwy edrych ar ein gwefan

[www.ysgolbroteifi.cymru](http://www.ysgolbroteifi.cymru)

# YMGŊEISIO

Gwneir ceisiadau drwy wefan gyrfaoedd Cyngor Sir Ceredigion

[Gwefan Gyrfaoedd](#)



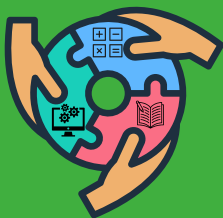
## DIOGELU AC AMDDIFFYN PLANT

Mae diogelu ac amddiffyn plant yn flaenoriaethau allweddol i ni. Ein nod yw cefnogi plant, pobl ifanc a'r rhai sydd mewn perygl i sicrhau eu bod mor ddiogel ag y gallant fod. Rydym yn cydnabod bod gan blant, pobl ifanc a'r rhai sydd mewn perygl hawl i gael eu a byddwn yn cymryd camau i ddiogelu'u lles. Disgwylir i bob aelod o staff a gwirfoddolwr rannu'r ymrwymiad hwn, a bydd angen Gwiriad Gwell gan y Gwasanaeth Datgelu a Gwahardd (DBS), CRB gynt.

# EIN PRIF FLAENORIAETHAU GWELLA

## 2025 -2026

Parhau i ddatblygu addysgu ac asesu o ansawdd uchel a chyson er mwyn sicrhau cynnydd a safonau uchel i bob dysgwr



Parhau i ddatblygu cwricwlwm cynhwysol a chydlynol sy'n cefnogi datblygiad a dilyniant mewn medrau llythrennedd, rhifedd a chymhwysedd ddigidol ein dysgwyr.

Cryfhau lefelau presenoldeb disgyblion drwy barhau i ymgysylltu â dysgwyr, rhieni a gofalwyr.



Meithrin diwylliant o berthnasoedd cryf, ymddygiad cadarnhaol ac ymdeimlad o berthyn sy'n hyrwyddo lles a chymhelliant ein holl ddisgyblion.

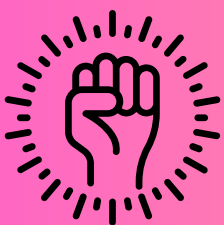
Cryfhau ymhellach ein gweithdrefnau hunanwerthuso er mwyn gwerthuso effaith y ddarpariaeth ar safonau a chynnydd.



# EIN GWERTHOEDD CRAIDD



PARCH



UCHELGAIS



CAREDIGRWYDD



CYMREICTOD



TEGWCH



GWYDNWCH



# DISGRIFIAD SWYDD

<b>TEITL Y SWYDD</b>	Athro Cemeg
<b>LLEOLIAD</b>	Ysgol Bro Teifi
<b>ORAU GWAITH</b>	Llawn amser neu rhan amser (8.35 i 15.35)
<b>MATH O GONTRACT</b>	Parhaol
<b>CYFLOG</b>	Prif Raddfa Cyflog + CAD 3e am ddwy flynedd -£3,538)
<b>RHEOLWR LLINELL</b>	Pennaeth y Gyfadran Wyddoniaeth

## DYLETSWYDDAU A CHYFRIFOLDEBAU

Cyfrannu at weledigaeth yr ysgol drwy ddarparu addysgu o ansawdd uchel sy'n cefnogi cynnydd pob dysgwr, yn unol â Cwricwlwm i Gymru, y Safonau Proffesiynol ar gyfer Addysgu ac Arweinyddiaeth (Cymru), a pholisïau'r ysgol ar asesu, cynnydd, lles a diogelu.

## ADDYSGU

- Cynllunio, addysgu a gwerthuso gwersi o ansawdd uchel sy'n sicrhau cynnydd ystyrllon i bob dysgwr.
- Defnyddio egwyddorion Cwricwlwm i Gymru (dibenion, pedwar diben, profiadau dysgu a sgiliau trawsgwricwlaidd) i lywio addysgu.
- Creu amgylchedd dysgu cynhwysol, Cymreig ei naws, diogel ac ysgogol.
- Addasu dulliau addysgu i ddiwallu anghenion pob dysgwr, gan gynnwys dysgwyr ADY.
- Defnyddio ystod o strategaethau addysgu effeithiol, gan gynnwys dysgu gweithredol, cydweithredol a digidol.

## **CWRICWLWM**

- Datblygu a gweithredu Cwricwlwm i Gymru yn unol â chanllawiau statudol Llywodraeth Cymru.
- Sicrhau bod cynllunio yn adlewyrchu'r pedwar diben ac yn cefnogi cynnydd parhaus.
- Integreiddio sgiliau llythrennedd, rhifedd a chymhwysedd digidol ar draws y cwricwlwm.
- Cydweithio i ddatblygu profiadau dysgu trawsgwricwlaidd ac ystyrlon.
- Sicrhau bod y cwricwlwm yn ymatebol i anghenion lleol, diwylliannol a chenedlaethol Cymru.

## **ASESU**

- Gweithredu dulliau asesu ffurfiannol sy'n cefnogi dysgu parhaus a chynnydd.
- Cofnodi, deall a chefnogi cynnydd dysgwyr dros amser.
- Defnyddio tystiolaeth asesu i lywio cynllunio addysgu a chefnogi camau nesaf dysgwyr.
- Darparu adborth clir, adeiladol ac amserol sy'n hyrwyddo cynnydd.
- Cyfrannu at brosesau adrodd i rieni/ gofalwyr a systemau asesu mewnol yr ysgol.
- Monitro a gwerthuso cynnydd dysgwyr yn unol â pholisïau asesu ysgol a chanllawiau Cwricwlwm i Gymru.

## **DATBLYGIAD PROFFESIYNOL**

- Ymgymryd â Datblygiad Proffesiynol Parhaus (DPP) yn unol â'r Safonau Proffesiynol ar gyfer Addysgu ac Arweinyddiaeth (Cymru).
- Cymryd rhan mewn myfyrio beirniadol ar arfer addysgu i wella effaith ar ddysgwyr.
- Cydweithio â chydweithwyr i rannu arfer effeithiol a datblygu addysgu ar y cyd.
- Cymryd rhan mewn prosesau gwerthuso, arsylwi ac ymchwil weithredol ysgol.
- Cadw'n gyfredol â datblygiadau cenedlaethol mewn addysg yng Nghymru, yn enwedig Cwricwlwm i Gymru ac asesu cynnydd.

## **BUGEILIOL**

- Cefnogi lles emosiynol, cymdeithasol ac addysgol pob dysgwr.
- Gweithredu fel tiwtor dosbarth/mentor lle bo'n berthnasol.
- Hyrwyddo gwerthoedd yr ysgol a diwylliant o barch, cynhwysiant a lles.
- Monitro presenoldeb, ymddygiad a chynnydd disgyblion yn ofalus.
- Cydweithio â rhieni/gwarcheidwaid ac asiantaethau allanol i gefnogi dysgwyr.
- Sicrhau bod diogelu yn flaenoriaeth ym mhob agwedd o waith.

## **CYFFREDINOL**

- Cydymffurfio â pholisïau'r ysgol, deddfwriaeth addysg Cymru a chanllawiau statudol.
- Hyrwyddo a diogelu lles plant yn unol â gweithdrefnau diogelu.
- Cymryd rhan mewn cyfarfodydd staff, hyfforddiant a gweithgareddau ysgol.
- Cyfrannu at ddatblygiad ehangach yr ysgol a'i chymuned.
- Cyflawni unrhyw ddyletswyddau rhesymol eraill fel y'u pennir gan y Pennaeth



# MANYLEB PERSON

<b>NODWEDD</b>	<b>HANFODOL</b>	<b>DYMUNOL</b>
<b>CYMWYSTERAU</b>	<ul style="list-style-type: none"><li>• Statws Athro Cymwysedig neu gymhwyster cyfatebol cydnabyddedig.</li><li>• Gradd berthnasol mewn maes pwnc cysylltiedig.</li><li>• Tystiolaeth o gymhwyster i addysgu yng Nghymru.</li></ul>	<ul style="list-style-type: none"><li>• Gradd uwch neu gymhwyster pellach mewn maes arbenigol.</li><li>• Hyfforddiant neu gymhwyster ychwanegol mewn addysgu neu addysg.</li></ul>
<b>GWYBODAETH A SGILIAU</b>	<ul style="list-style-type: none"><li>• Dealltwriaeth gadarn o Cwricwlwm i Gymru a'i egwyddorion.</li><li>• Gallu i gynllunio a chyflwyno addysgu o ansawdd uchel sy'n diwallu anghenion amrywiol dysgwyr.</li><li>• Sgiliau rheoli dosbarth effeithiol sy'n hyrwyddo ymddygiad cadarnhaol.</li><li>• Dealltwriaeth o asesu ffurfiannol a chynnydd dysgwyr.</li><li>• Sgiliau cyfathrebu cryf, yn ysgrifenedig ac ar lafar.</li><li>• Gallu i ddefnyddio TGCh i gefnogi dysgu ac addysgu.</li><li>• Gallu i addysgu drwy gyfrwng y Gymraeg</li></ul>	<ul style="list-style-type: none"><li>• Dealltwriaeth o ddatblygiadau diweddar mewn addysgeg ac addysgu pwnc arbenigol.</li><li>• Gwybodaeth am strategaethau dysgu cynhwysol ac ADY.</li><li>• Profiad o ddefnyddio dulliau asesu arloesol i gefnogi cynnydd dysgwyr.</li></ul>

# MANYLEB PERSON

<b>NODWEDD</b>	<b>HANFODOL</b>	<b>DYMUNOL</b>
<b>PROFIAD</b>	<ul style="list-style-type: none"><li>• Profiad o addysgu yn y sector uwchradd.</li><li>• Profiad o gynllunio a chyflwyno gwersi effeithiol sy'n hyrwyddo cynnydd dysgwyr.</li><li>• Profiad o asesu dysgu a defnyddio data i wella canlyniadau.</li></ul>	<ul style="list-style-type: none"><li>• Profiad o addysgu hyd at Lefel Uwch (e.e. Safon Uwch / TGAU uwch).</li><li>• Profiad o weithio mewn amgylchedd cyfrwng Cymraeg neu ddwyieithog.</li><li>• Profiad o gyfrannu at ddatblygiad cwricwlwm neu adnoddau addysgu.</li></ul>
<b>HYFFORDDIANT</b>	<ul style="list-style-type: none"><li>• Ymrwymiad i Ddatblygiad Proffesiynol Parhaus (DPP).</li><li>• Hyfforddiant Diogelu / Amddiffyn Plant (gellir cwblhau'r rhain ar ddechrau'r cytundeb)</li></ul>	<ul style="list-style-type: none"><li>• Profiad o gyfrannu at gymunedau dysgu proffesiynol (CDP/PLCs).</li><li>• Parodrwydd i ymgymryd â rolau cyfrifoldeb ychwanegol yn yr ysgol.</li><li>• Diddordeb mewn ymchwil addysgol neu addysgeg pwnc-benodol.</li></ul>
<b>NODWEDDION PERSONOL</b>	<ul style="list-style-type: none"><li>• Ymrwymiad cryf i les, diogelwch a llwyddiant pob dysgwr.</li><li>• Agwedd gadarnhaol, brwdfrydig ac ysgogol tuag at addysgu a dysgu.</li><li>• Sgîl cydweithio effeithiol fel rhan o dîm proffesiynol.</li><li>• Hyblygrwydd ac addasrwydd i ymateb i anghenion ysgol sy'n newid.</li></ul>	<ul style="list-style-type: none"><li>• Arweinyddiaeth naturiol a'r gallu i gymell eraill.</li><li>• Brwdfrydedd dros gyfrannu at fywyd ehangach yr ysgol.</li><li>• Agwedd arloesol tuag at addysgu a datblygu cwricwlwm.</li><li>• Diddordeb mewn cefnogi mentrau ysgol neu weithgareddau allgyrsiol.</li></ul>

# MANYLEB PERSON

<b>SGILIAU IEITHYDDOL</b>	<b>GWRANDO / SIARAD</b>	<b>DARLLEN</b>	<b>YSGRIFENNU</b>
<b>CYMRAEG (FFRAMWAITH ALTE)</b>	5 Hanfodol	5 Hanfodol	5 Hanfodol
<b>SAESNEG (FFRAMWAITH ALTE)</b>	5 Hanfodol	5 Hanfodol	5 Hanfodol

